

Espaço PreviSiemens

www.previsiemens.com.br

2ª edição - Janeiro /2010

Os fundos de pensão e a crise que passou

Por: Roberto Ferraz Neto

A crise financeira abalou os mercados mundiais, assustando até aqueles pouco interessados ao noticiário econômico. Apesar de ainda existirem pessoas pessimistas, a maioria dos economistas acredita que o pior já passou. O Brasil parece ter sido particularmente privilegiado nesse evento. Aqui assistimos a uma retomada do crescimento, com o retorno do orgulho e otimismo que prevalecia antes da crise.

“Um ambiente financeiro mais estável e realista convida as pessoas a avaliarem de maneira mais prudente sua estratégia de poupança de longo prazo”.

A maior lição que podemos tirar dessa crise é a seguinte: evitar o pecado capital da ganância. Os ganhos aparentemente fáceis, sem a exata avaliação dos riscos envolvidos, levaram muitos à completa ruína. “Wall Street” já se recupera, mas muitos pesos pesados ficaram para trás. Ganhos fáceis, aparentemente sem riscos, contêm a semente de sua destruição. Oposto à ganância, devemos ter uma atitude otimista, porém cautelosa com nossos investimentos. A era de juro

altíssimos e rentabilidade astronômica das bolsas faz parte do passado. Este fato, embora cause temor a algumas pessoas, é benéfico para a enorme maioria dos



Foto: Josué Pereira

trabalhadores. Um ambiente financeiro mais estável e realista, convida as pessoas a avaliarem de maneira mais prudente sua estratégia de poupança de longo prazo. No contexto das entidades de previdência, o solavanco no mercado financeiro ajudou as entidades a montarem planos estratégicos de longo prazo constituídos em bases efetivamente bem

fundamentadas e focadas na gestão de riscos.

O sistema de previdência privada complementar é hoje uma realidade em nosso país e, apesar da crise, as entidades têm-se mostrado sólidas e bem preparadas para cumprir o seu papel principal: oferecer condições favoráveis para a construção das aposentadorias de seus participantes.

Sabemos que a rentabilidade dos investimentos é uma aliada de peso na formação da poupança para a aposentadoria, pois em média, representa mais de 50% do valor acumulado para um trabalhador que poupou por mais de 30 anos. Por isso o importante é iniciar o seu planejamento para a aposentadoria o quanto antes.

A estabilidade do ambiente financeiro, o controle do orçamento doméstico, a sua capacidade de poupar e de investir e a conscientização da importância do planejamento financeiro para as diversas etapas de nossas vidas são fatores importantes para viver no presente e no futuro de forma tranquila e estável.

Depósitos eventuais

Neste final de ano, principalmente no mês de dezembro, a PreviSiemens obteve uma excelente arrecadação com os depósitos eventuais. Foram recebidos aproximadamente R\$ 2,6 milhões como contribuição eventual. Esse fato reflete a consciência dos participantes em usufruir dos incentivos fiscais previstos na legislação tributária e também a confiança dos participantes na administração da PreviSiemens, coroando um ano de muita dedicação e trabalho. Com a confiança dos participantes e uma administração cada vez mais competente e transparente, todos tem a ganhar, principalmente o seu futuro.



Aposentados Alteração de % de resgate de 0,5% a 1,6%

A Secretaria de Previdência Complementar aprovou as alterações nos regulamentos dos Planos de Aposentadoria Suplementar e CD, que modificaram o percentual mínimo de resgate do benefício mensal, passando de 0,8% para 0,5%. O quadro comparativo das alterações, bem como os regulamentos aprovados encontram-se disponíveis no site www.previsiemens.com.br.

Os aposentados que já recebem benefício e que quiserem alterar o percentual de resgate deverão contatar a PreviSiemens para informações adicionais. Telefones para contato: 3908-2395 / 3908-2841.

Por que ter um plano de previdência

Investir na futura aposentadoria é uma decisão inteligente que milhões de brasileiros tomam ao ingressar em um fundo de pensão

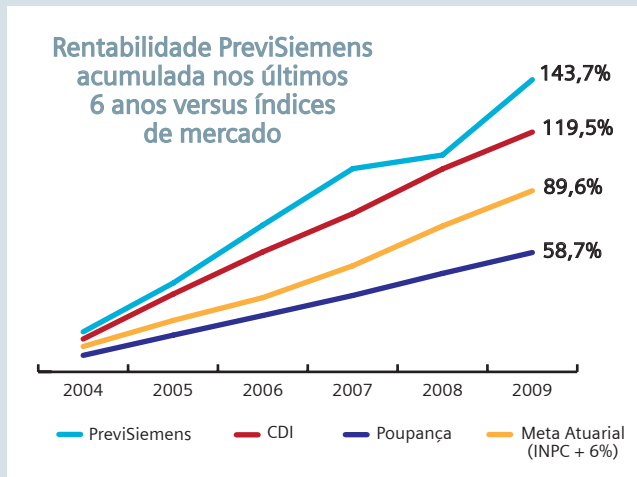


Poupar para receber um benefício de aposentadoria no futuro. Esse é o fundamento dos planos de previdência privada que contribuem para complementar a renda de milhões de brasileiros. Mas quem é participante de um plano de aposentadoria patrocinado por uma empresa, tem uma vantagem a mais: a parceria da empresa em que trabalha. Neste tipo de plano, empresa e colaborador contribuem para formar uma poupança que futuramente será convertida em benefício mensal de aposentadoria. Assim, para cada valor que o colaborador deposita nos planos da PreviSiemens, a empresa faz uma contrapartida adicional que pode variar de 50% a 175% da contribuição do participante de acordo com o plano. Ou seja, o valor descontado em seu holerite entra para o seu plano com no mínimo 50% a mais do que você efetivamente contribuiu para sua aposentadoria complementar. Além do benefício de aposentadoria, os planos da PreviSiemens oferecem coberturas de risco, amparando o participante e seus beneficiários em várias situações imprevistas que impossibilitam o trabalho, como doença, invalidez e morte.

Mais dinheiro no futuro

Durante o período em que você acumula as reservas em um plano de aposentadoria, o patrimônio do seu plano de aposentadoria é rentabilizado. Os valores contribuídos pelo participante e empresa são investidos no mercado

financeiro nos segmentos de renda fixa, renda variável, imóvel e empréstimos a participantes. Esses investimentos alicerçados por uma política de investimentos criteriosa, possibilitam taxas de retorno bastante atrativas. Confira no quadro abaixo a rentabilidade da PreviSiemens acumulada nos últimos 6 anos, comparada ao rendimento da poupança, CDI e inflação medida pelo INPC.



É por isso que um plano de previdência deve ser encarado como uma poupança de longo prazo para ser utilizada no futuro.

A participação da empresa

Trabalhar em uma empresa que oferece planos de aposentadoria é um grande privilégio. Isto significa que a empresa está preocupada em atrair e reter os melhores profissionais em seu quadro de pessoal, possibilitando valorização e segurança para seus colaboradores. Iniciativas como esta possibilita o estabelecimento de vínculos mais sólidos entre a empresa e o colaborador.

Novos aposentados e pensionistas na PreviSiemens

A PreviSiemens já conta com 677 participantes aposentados e pensionistas em seus planos de aposentadoria. Conheça os participantes da PreviSiemens que se aposentaram no último trimestre de 2009.



Outubro 2009

Antonio Carlos Gianoto	Jason Naxara
Antonio Mitsuo Matsubara	José Roberto Araújo Oliveira
Cláudio Moacir Silveria Gil	Manoel Missias Lopes Caires
Danilo de Oliveira Nascimento	Mieco Yokoi Komatsu
Dorival Heeren	Minoru Kobayashi
Ivan Torres Calvente	Valderez Heleno de Marquis

Novembro 2009

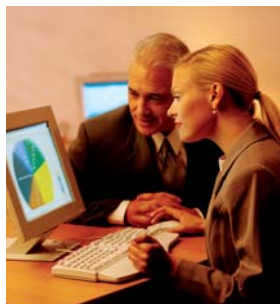
Dirce Nunes de Barros
Dorival dos Santos

Dezembro 2009

Jackson de Barros
Reni Murbach
Walter Rock Stock

Política de investimentos para 2010 é aprovada pelo Conselho Deliberativo da PreviSiemens

Em cumprimento a Resolução CMN 3792/2009 que substituiu a Resolução 3456/2007, a PreviSiemens realizou a revisão anual da Política de Investimentos da Entidade para 2010.



A legislação vigente estabelece que os planos de aposentadoria devam ter uma política de investimentos que norteie a aplicação dos recursos visando atingir os objetivos de gestão da Entidade, de forma a assegurar o cumprimento dos compromissos previdenciários e das obrigações futuras do fundo de pensão.

A Política de Investimentos 2010 foi elaborada pela Diretoria Executiva e aprovada pelo Conselho Deliberativo da PreviSiemens. O documento baseia-se na análise dos cenários econômicos e no cumprimento dos critérios de rentabilidade, liquidez, segurança e transparência, além de princípios de responsabilidade sócio-ambientais.

Abaixo destacamos de forma resumida a Política de Investimentos da Previ-Siemens para o exercício de 2010. Você encontra a Política de Investimentos, na íntegra, no site da PreviSiemens: www.previsiemens.com.br

> Alocação dos Recursos

Segmento	Investimento	Máximo
Renda Fixa	82,4%	100%
Renda Variável	14,6%	25%
Imóveis	2,6%	8%
Operações com participantes	0,4%	2%

> Gestão dos Recursos

Tipo e Forma	Externa
Periodicidade da Avaliação	Trimestral
Quantidade de Gestores	5
Crítérios de Avaliação	Em relação aos objetivos do segmento

> Meta Atuarial

Indexador	INPC
Taxa de juros real	6%

> Definições:

CDI: Certificado de Depósito Interbancário. São títulos de emissão das instituições financeiras que lastreiam as operações do mercado interbancário.

Meta atuarial: é o percentual mínimo de rentabilidade esperada para os investimentos da PreviSiemens para garantir o cumprimento dos compromissos futuros, ou seja,

> Patrimônio em 2009 (Milhões de R\$)

Mês	Patrimônio (Milhões de R\$)
jan	699
fev	707
mar	721
abr	735
mai	752
jun	753
jul	763
ago	767
set	782
out	788
nov	801
dez	810

> Rentabilidade mensal em 2009

Mês	Rentabilidade (%)
jan	1,65%
fev	0,95%
mar	1,87%
abr	2,00%
mai	2,33%
jun	0,17%
jul	1,39%
ago	0,88%
set	1,88%
out	0,69%
nov	1,86%
dez	0,96%

> Rentabilidade acumulada em 2009 versus índices de mercado

Mês	PreviSiemens (%)	CDI (%)	IBRX (%)	Meta atuarial (INPC + 6%) (%)
jan	0,00%	0,00%	0,00%	0,00%
fev	0,00%	0,00%	0,00%	0,00%
mar	0,00%	0,00%	0,00%	0,00%
abr	0,00%	0,00%	0,00%	0,00%
mai	0,00%	0,00%	0,00%	0,00%
jun	0,00%	0,00%	0,00%	0,00%
jul	0,00%	0,00%	0,00%	0,00%
ago	0,00%	0,00%	0,00%	0,00%
set	0,00%	0,00%	0,00%	0,00%
out	0,00%	0,00%	0,00%	0,00%
nov	0,00%	0,00%	0,00%	0,00%
dez	17,9%	10,4%	72,8%	9,9%

o pagamento dos benefícios. Atualmente, a meta atuarial é definida pela variação do INPC, acrescida da taxa anual de 6% ao ano.

IBRX: É um índice de ações que mede o retorno de uma carteira teórica composta por 100 ações selecionadas entre as mais negociadas na BOVESPA

A rentabilidade da cota de seu plano de aposentadoria funciona assim

Você já deve ter se perguntado como é apurada a rentabilidade da cota que corrige o saldo do seu plano de aposentadoria. Confira nas etapas abaixo como isso funciona.

1º. Passo – Contribuição

A contribuição mensal do participante é descontada no final do mês no holerite.

O participante também pode efetuar contribuições eventuais através de depósito bancário diretamente na conta bancária da PreviSiemens.

2º. Passo – Arrecadação

No início do mês seguinte, as empresas patrocinadoras encaminham a PreviSiemens os recursos descontados dos colaboradores, e também as contribuições que a empresa faz em nome de cada colaborador participante.

3º. Passo – Investimento

Esses recursos seguem da PreviSiemens para os bancos gestores, onde ficam aplicados até o final do mês.

4º. Passo – Apuração

No início do próximo mês, os bancos gestores informam a rentabilidade obtida com os investimentos.

A PreviSiemens apropria esse ganho, mais tudo o que pagou (aposentadorias, resgates, outros) e recebeu (contribuições) para então chegar a um novo patrimônio. O rendimento então é auferido, trata-se portanto, de refletir o quanto o patrimônio cresceu em relação ao mês anterior.

5º. Passo – Correção

O último passo é a correção dos saldos de cada participante, que ocorre da mesma forma para todos. Após a correção, os saldos são divulgados no site da PreviSiemens na internet – www.previsiemens.com.br



O verão chegou. Cuide da sua pele.

Não é novidade alguma que a exposição ao sol pode ser nociva à saúde da pele, levando ao envelhecimento precoce e ao câncer de pele. As exposições repetidas ao sol causam sérios danos à pele. Porém, muitas pessoas ignoram estes fatos e se expõem ao sol sem qualquer proteção, talvez porque os sinais dos danos causados pelo sol não sejam tão perceptíveis de imediato. Muitos chegam a sofrer queimaduras, sentem a pele arder, descascar, mas logo que o incômodo passa, voltam a se expor ao sol, para aproveitar o verão.

O fato é que a radiação solar agride várias estruturas da pele como vasos, fibras, melanócitos (células que produzem a melanina), DNA (proteína do núcleo celular), entre outras. Tais agressões, imperceptíveis aos nossos olhos no princípio, vão se acumulando ao longo da vida, sem chamar qualquer atenção. Se não houver prevenção, cedo ou tarde, as conseqüências se manifestarão através de manchas, rugas e outros sinais de envelhecimento precoce, além da possibilidade das alterações evoluírem para um câncer de pele.

Mas se você é daquelas pessoas que não abrem mão de uma pele bronzeada

ou do prazer de tomar sol e se refrescar na água do mar ou da piscina, tome as devidas precauções na praia, na piscina e também no dia-a-dia.

- Lembre-se de adquirir produtos que ofereçam proteção contra os raios UVA e UVB. Escolha o FPS adequado às características da sua pele.
- Aplique o protetor 30 minutos antes de iniciar a exposição ao sol e reaplique a cada duas horas na pele seca. Esta recomendação é válida mesmo para os produtos à prova d'água.
- Não se exponha ao sol entre 10 da manhã e 4 da tarde, quando o nível da radiação UVB é mais alto.
- Não tente adquirir um bronzeado lindo logo no primeiro dia. A cor leva de 48 a 72 horas para aparecer.
- Proteja seus olhos. Use óculos de sol sempre que estiver ao ar livre e certifique-se de que as lentes possuem proteção contra os raios UVA e UVB.

Fontes: Revista Bem Estar Bem e Dermatologia.net